

Transformation de l'ancienne Cave du Bourg en loft-appartement

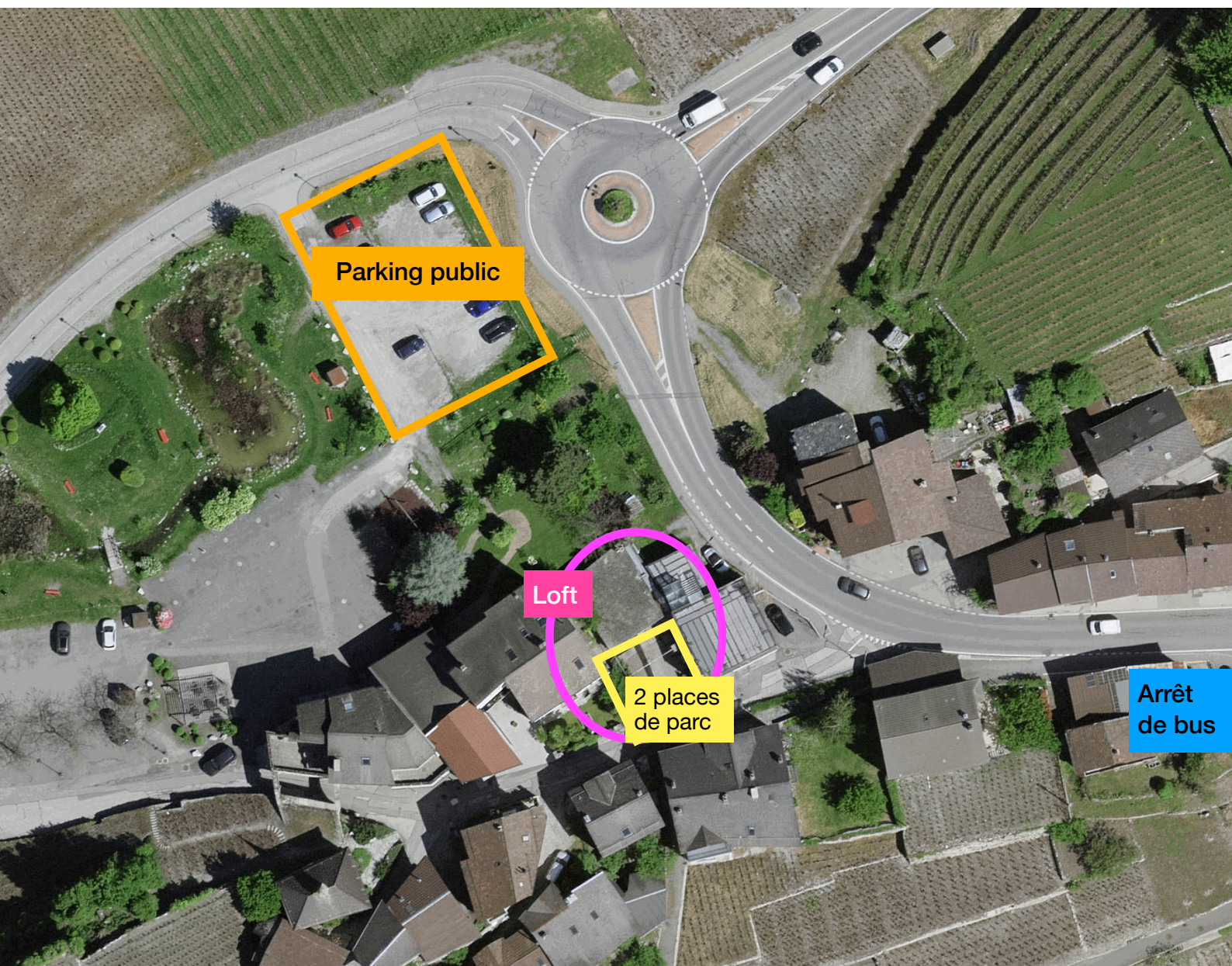
A louer

Loft-appartement de 3,5 pièces et 150m² (Partie nuit de 75m² dont 14m² de patio

Partie jour de 75m² dont 14m² de patio, balcon de 7,5m², jardin-terrasse de 38m²

Loyer 2'260.- inclus 2 places de parc, (caution 3 mois), charges non comprises

Situation : Le Bourg de Conthey est à 5 minutes en voiture de la sortie d'autoroute Conthey et à 10 minutes du centre de Sion, c'est le premier des nombreux villages des Hauts de Conthey (St-Séverin, Sensine, Erde, Aven) avant les chalets du magnifique site protégé de Derborence ou des Mayens-de-Conthey. Ce petit village médiéval d'une centaine d'habitants se regroupe autour de la Tour Lombarde, laquelle abrite un caveau avec produits du terroir, une galerie d'exposition, un musée et autour de laquelle ont lieu de nombreux événements depuis le printemps jusqu'au creux de l'automne. On trouve également à 50m un arrêt de bus et un parking public.



Le Loft a été aménagé dans une des parties de l'ancienne Cave du Bourg ce qui le rend atypique.

Nous y trouvons des hauts plafond, des espaces ouverts et lumineux. Quelques marches nous permettent d'accéder à la porte d'entrée principale, de là nous arrivons dans un hall d'entrée avec vestiaire et petite toilette invités. Passé le hall nous arrivons dans un espace salon, salle à manger avec accès à un balcon et vue sur 2 patios. Quelques marches nous permettent d'accéder à une cuisine toute en longueur avec un îlot central et bar. Tout l'électroménager de dernière génération est là, plaques à induction, ventilation incorporée dans le plan de travail, grand réfrigérateur, four, steamer, machine à vaisselles et même un petit économe pour ranger les provisions.



Un escalier généreux nous donne accès à la partie nuit qui se trouve en dessous, il débouche sur une pièce bureau-bibliothèque. Depuis cette pièce nous avons la vue sur les 2 patios, ce qui garantit la clarté de la pièce, il y a un accès à un local de rangement. D'un côté se trouve la master room avec dressing et vue sur le patio nord, et de l'autre une chambre avec vue sur le patio Sud. Une grande salle de bain avec baignoire, douche à l'italienne, wc, lavabo et coin buanderie.



Terrasse-jardin

Dans la cour intérieure une terrasse d'environ 40m² a été aménagée, elle est partiellement végétalisée et dispose de prises et de robinets.

Place de parc

En bous de jardin vous disposez de 2 place de parc confortable



Donnée technique

Le bâtiment a été entièrement remis au norme et isolé, il est chauffé grâce à une pompe à chaleur et dispose de panneaux solaires. Nous disposons de doubles vitrages neufs.

En cas d'intérêt et pour une visite vous pouvez nous contacter :

Henking Roger au +41 79 412 6968 ou rogerhenking@hotmail.com
Schupbach Yasmina au +41 77 456 98 74 ou yasmina.schupbach@netplus.ch